



Vroege schoolverlaters in Vlaanderen

Jan Van Damme, Carl Lamote and
Georges Van Landeghem

Oktober 2013

Inhoud

- Stand van zaken
- Determinanten
 - Individuele kenmerken
 - Systeemkenmerken
- Langetermijneffecten voor individuele schoolverlaters
- Verwachte toekomstige evolutie
- Internationale voorbeelden
- Voorstellen

Vroege schoolverlaters in Vlaanderen

Stand van zaken

Vroege schoolverlaters in een geboortecohorte

Mannen		Gekwalificeerde schoolverlaters		Vroege schoolverlaters	
Geboortejr. 1988					
Leeftijd	Jaar	Aantal	%	Aantal	%
16	2004	20	0,1	0	0,0
17	2005	401	1,1	0	0,0
18	2006	17.553	50,1	2.644	7,5
19	2007	8.135	23,2	1.729	4,9
20	2008	2.690	7,7	835	2,4
21	2009	563	1,6	247	0,7
22	2010	190	0,5	36	0,1
		29.552	84,3	5.491	15,7

Vroege schoolverlaters in een geboortecohorte

Vrouwen		Gekwalificeerde schoolverlaters		Vroege schoolverlaters	
Geboortejr. 1988					
Leeftijd	Jaar	Aantal	%	Aantal	%
16	2004	11	0,0	0	0,0
17	2005	385	1,1	0	0,0
18	2006	21.790	65,0	1.601	4,8
19	2007	6.184	18,4	918	2,7
20	2008	1.611	4,8	292	0,9
21	2009	398	1,2	177	0,5
22	2010	116	0,3	36	0,1
		30.495	91,0	3.024	9,0

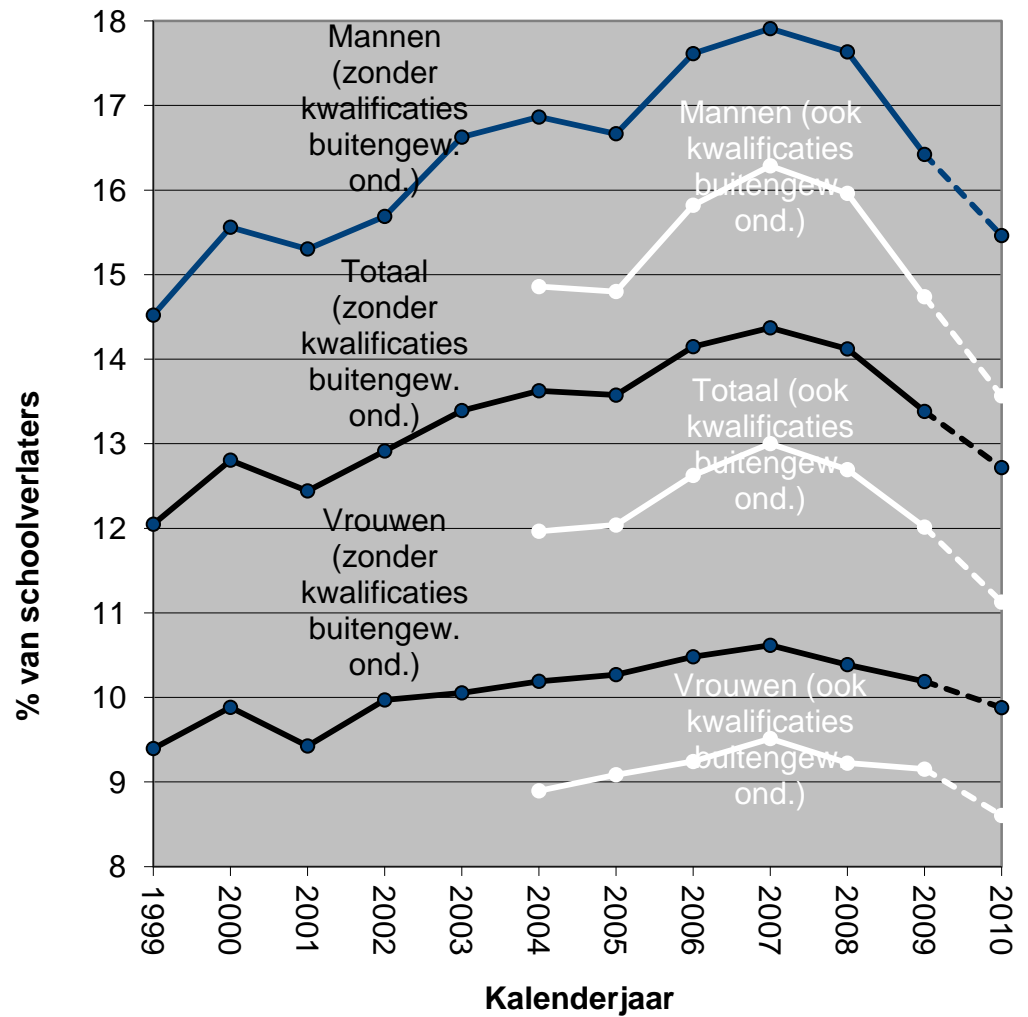
Vroege schoolverlaters in een kalenderjaar

Mannen 2010		Gekwalificeerde schoolverlaters		Vroege school- verlaters	
Leeftijd	Geboorte- jaar	Aantal	%	Aantal	%
16	1994	50	0,1	0	0,0
17	1993	494	1,3	0	0,0
18	1992	18.856	51,0	2.489	6,7
19	1991	8.916	24,1	1.589	4,3
20	1990	2.787	7,5	657	1,8
21	1989	650	1,8	243	0,7
22	1988	190	0,5	36	0,1
		31.943	86,4	5.014	13,6

Vroege schoolverlaters in een kalenderjaar

Vrouwen 2010		Gekwalificeerde schoolverlaters		Vroege school- verlaters	
Leeftijd	Geboorte- jaar	Aantal	%	Aantal	%
16	1994	32	0,1	0	0,0
17	1993	483	1,4	0	0,0
18	1992	22.898	64,1	1.533	4,3
19	1991	7.164	20,1	961	2,7
20	1990	1.604	4,5	353	1,0
21	1989	356	1,0	191	0,5
22	1988	116	0,3	36	0,1
		32.653	91,4	3.074	8,6

Recente evolutie van het % vroege schoolverlaters in Vlaanderen



Naar een meer nauwkeurige indicator

Percentage vroege schoolverlaters in 2010

Gegevensbron	Mannen	Vrouwen	Totaal
Jaarlijkse geaggregeerde gegevens	13,6%	8,6%	11,1%
Longitudinale gegevens per leerling	16,6%	11,0%	13,9%



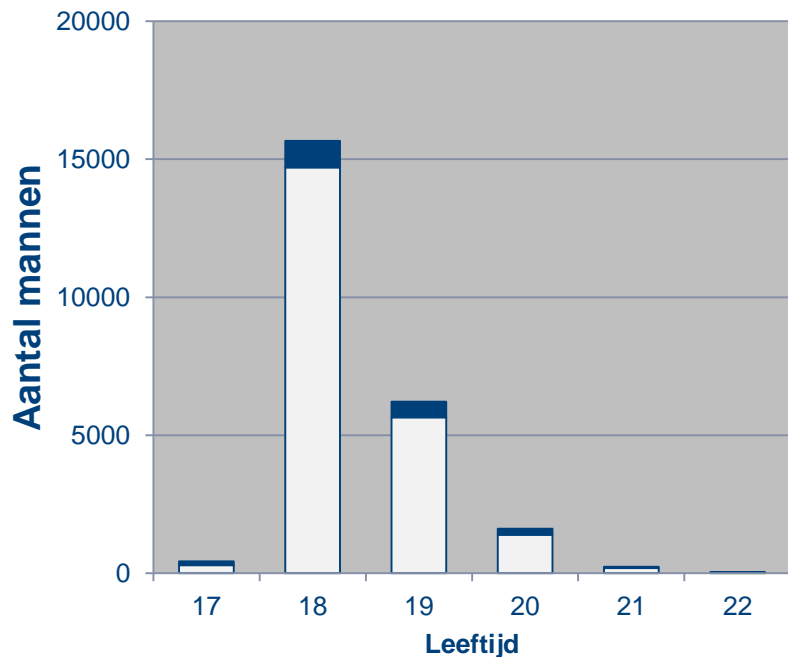
Verschillen binnen Vlaanderen

- Verschillen volgens:
 - Moedertaal en opleidingsniveau van de moeder
 - Gemeente



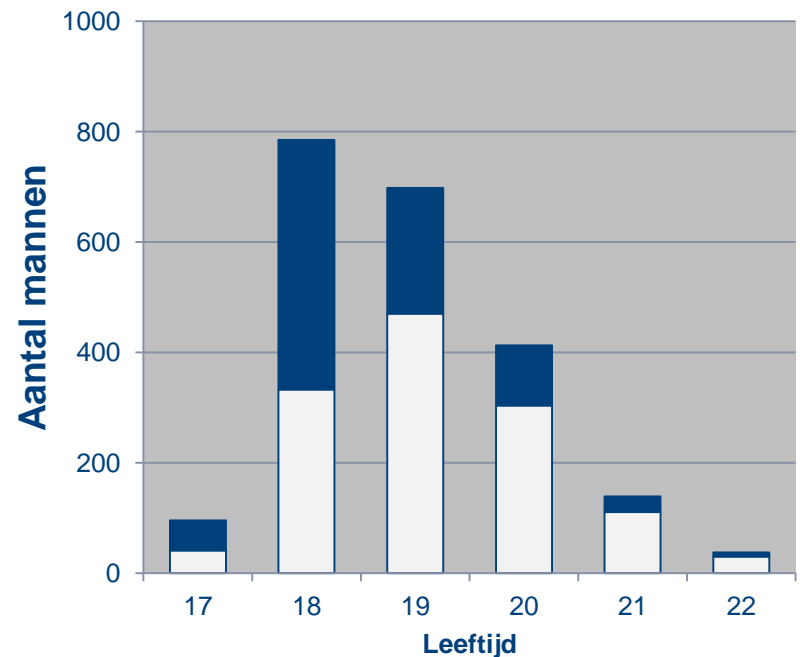
Mannelijke schoolverlaters volgens moedertaal en opleidingsniveau van de moeder (wit = gekwalificeerd, zwart = vroege schoolverlater)

Nederlandstalig en hoog opl. niv.



63,5% van mannelijke schoolverl.
Indicator: 8,0%

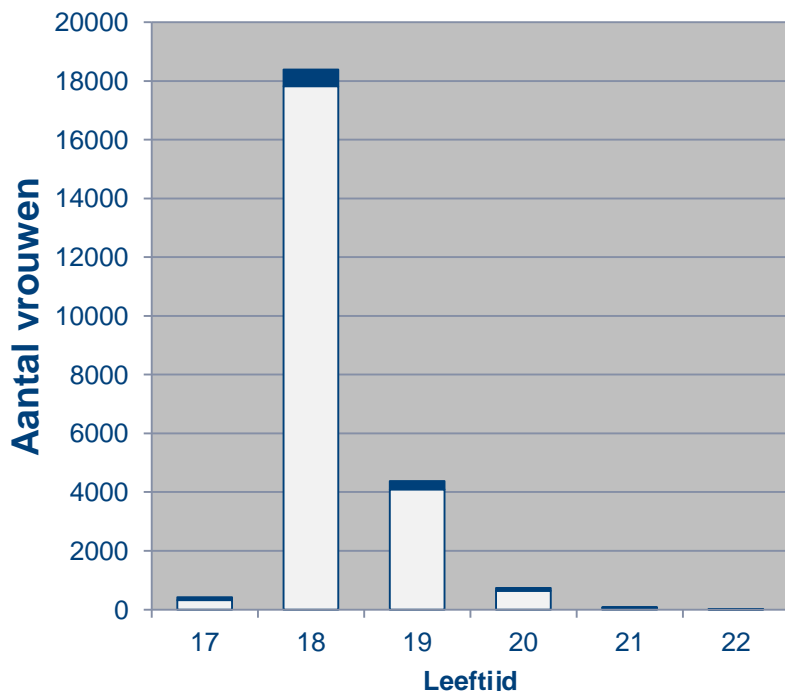
Anderstalig en laag opl. niv.



5,7% van mannelijke schoolverl.
Indicator: 40,6%

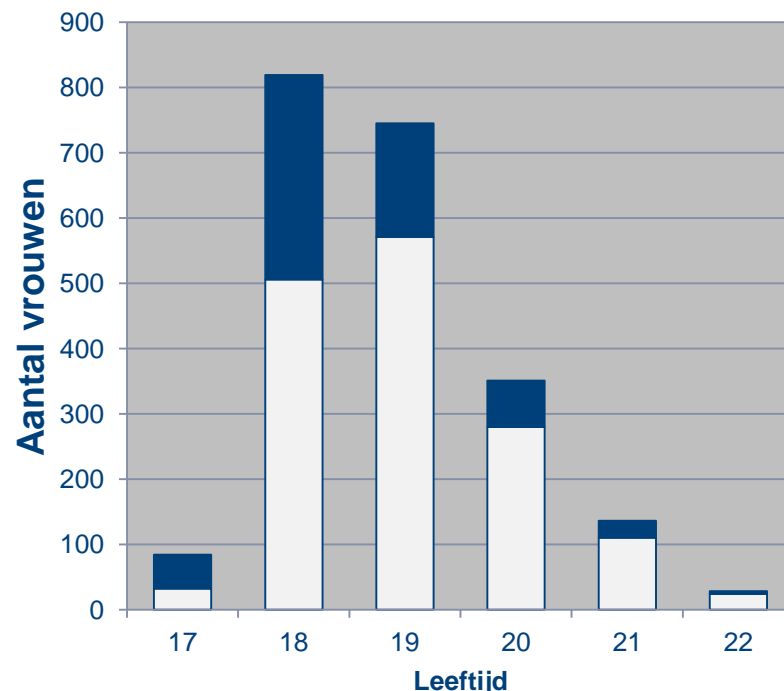
Vrouwelijke schoolverlaters volgens moedertaal en opleidingsniveau van de moeder (wit = gekwalificeerd, zwart = vroege schoolverlater)

Nederlandstalig en hoog opl. niv.



65,8% van vrouwelijke schoolverl.
Indicator: 4,5%

Anderstalig en laag opl. niv.



5,9% van vrouwelijke schoolverl.
Indicator: 29,6%

Mannelijke vroege schoolverlaters per gemeente

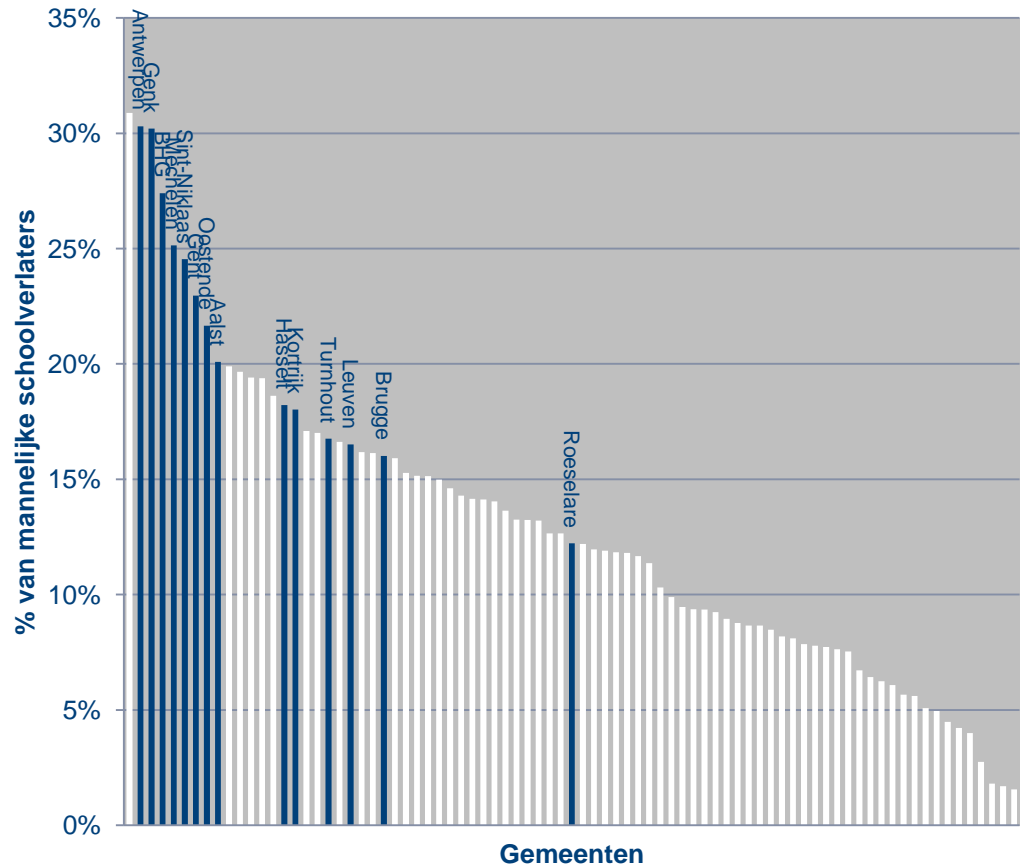
Grafiek: 81 gemeenten met minstens 100 mannelijke schoolverlaters in 2010 (88,4% van mannelijke schoolverlaters)

Referentiewaarde:
16,6%

De 81 gemeenten:
16,9%

De overige gemeenten met
secundaire scholen:
14,2%

Indicator mannelijke vroege schoolverl. per gemeente (schoolvestigingsplaats)



Vrouwelijke vroege schoolverlaters per gemeente

Grafiek: 82 gemeenten met minstens 100 vrouwelijke schoolverlaters in 2010 (87,9% van vrouwelijke schoolverlaters)

Referentiewaarde:

11,0%

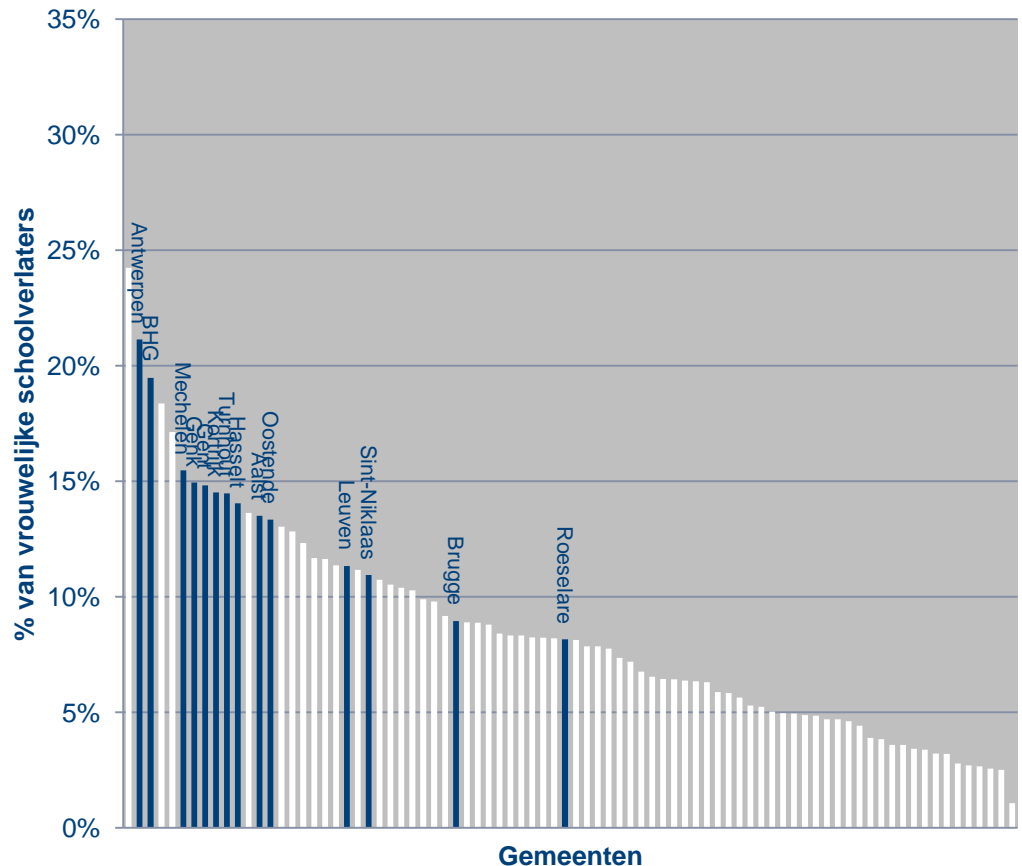
De 82 gemeenten:

11,4%

De overige gemeenten met secundaire scholen:

8,3%

Indicator vrouwelijke vroege schoolverlaters per gemeente (schoolvestigingsplaats)

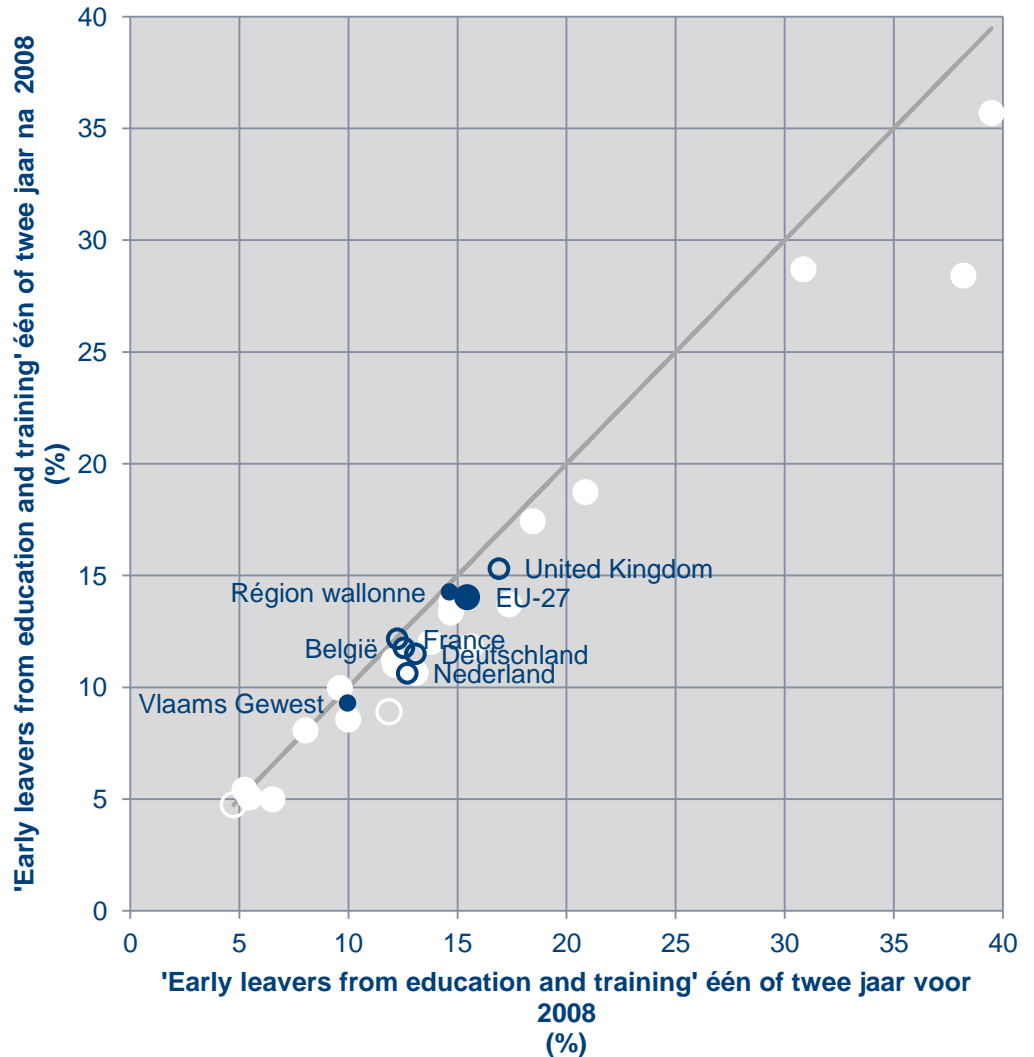


De Belgische Gewesten in EU context (EU-27)

Ruwe gegevens: Europese 'early leavers from education and training' indicator (Eurostat)

27 EU lidstaten

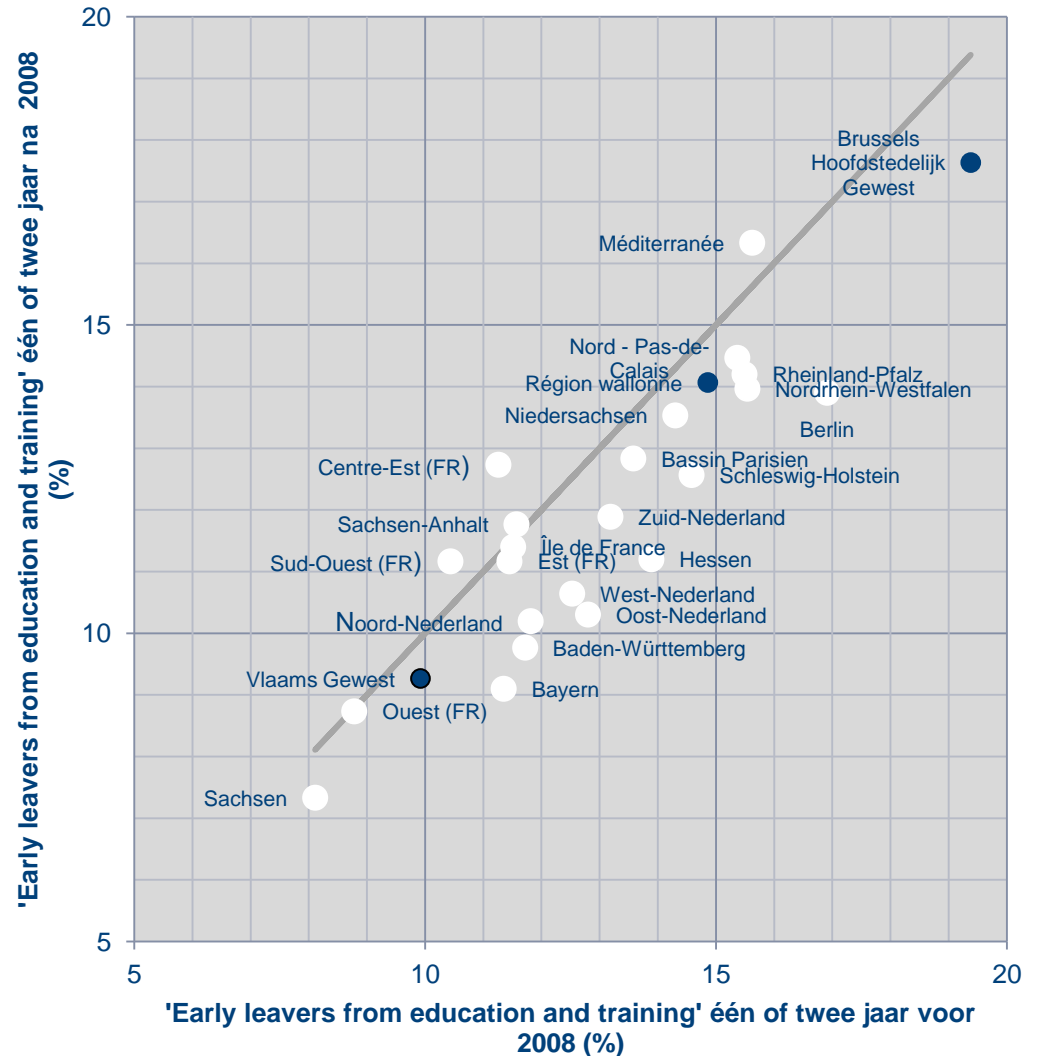
Vlaams Gewest, Région wallonne



De Belgische Gewesten in EU context (NUTS 1)

Ruwe gegevens: Europese 'early leavers from education and training' indicator (Eurostat)

NUTS-1 gebieden van België, Duitsland, Nederland en Frankrijk





Determinanten

Individuele kenmerken

Individuele kenmerken (volgens LOSO & SONAR)

- Geslacht: jongens meer risico op voortijdige uitval
 - Reden? (hypothese: meer jongens in buitengew. ond.)
- Socio-economische status (SES)
 - Eén standaarddev. boven gemiddelde: afname van kans op uitval met 50%
- Etnische achtergrond

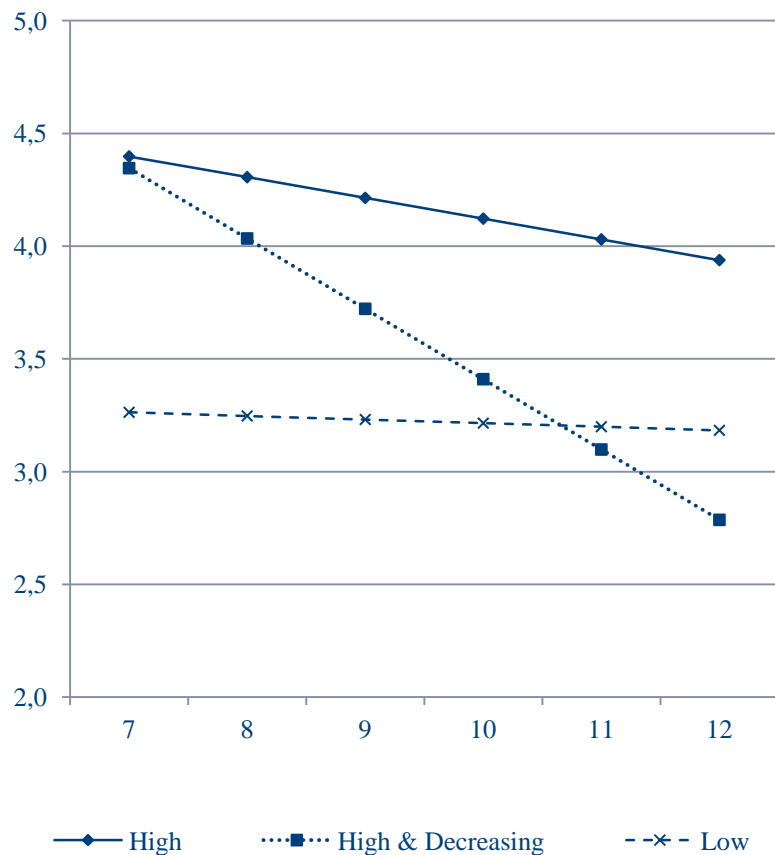
	Minority	Majority
Jongens	30.1%	13%
Meisjes	25%	7%

- Maar effect etnische achtergrond grotendeels via SES

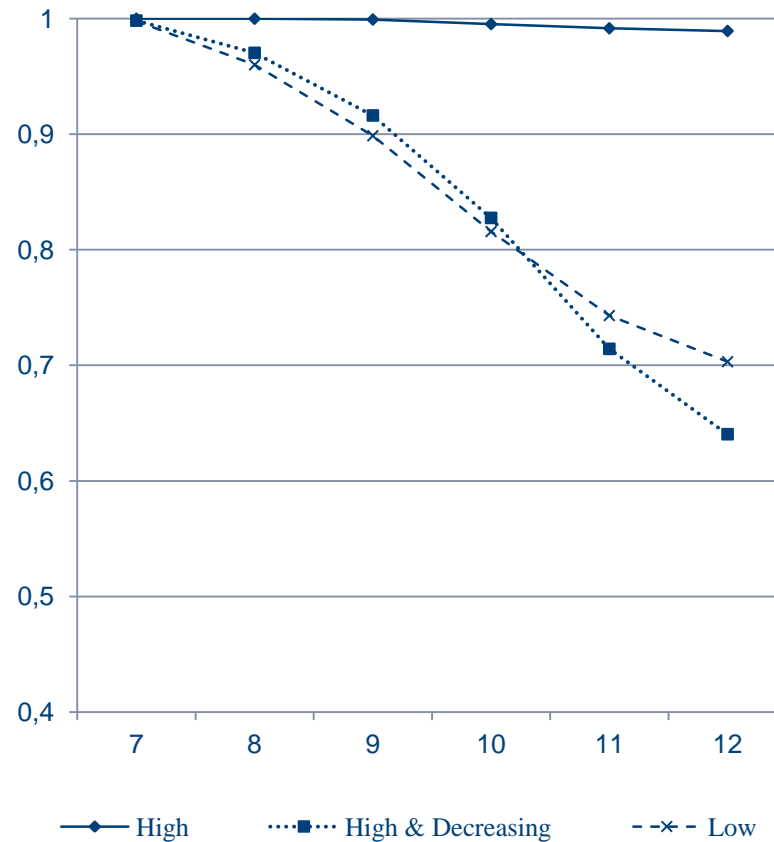
Individuele kenmerken (volgens LOSO)

- Vroegere prestatie
 - Prestatie in 1ste jaar sec. voorspelt latere uitval
 - Onderzoek in V.S.A.: prestatie in 1ste leerjaar lager voorspelt uitval! (Alexander, Entwisle, & Kabbani, 2001).
- Zittenblijvers: 2.5 maal hogere kans op voortijdig schoolverlaten.
- Betrokkenheid van de leerling: interessant, want beïnvloedbaar!
 - Gedragmatige betrokkenheid
 - Emotionele betrokkenheid

Individuele kenmerken – gedragmatige betrokkenheid

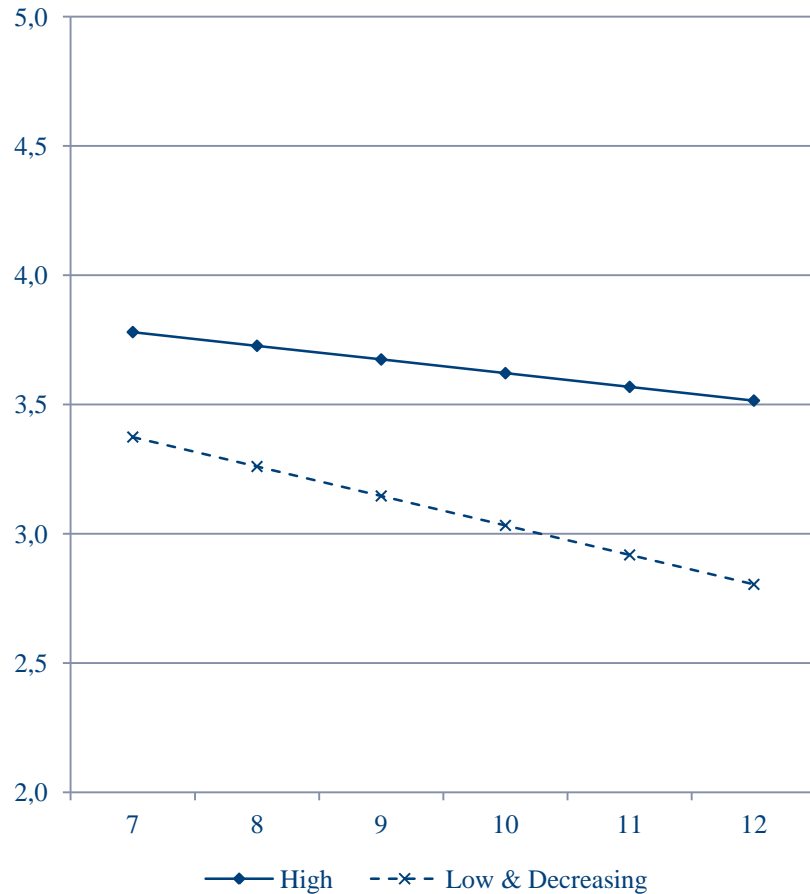


Trajectories of behavioural engagement

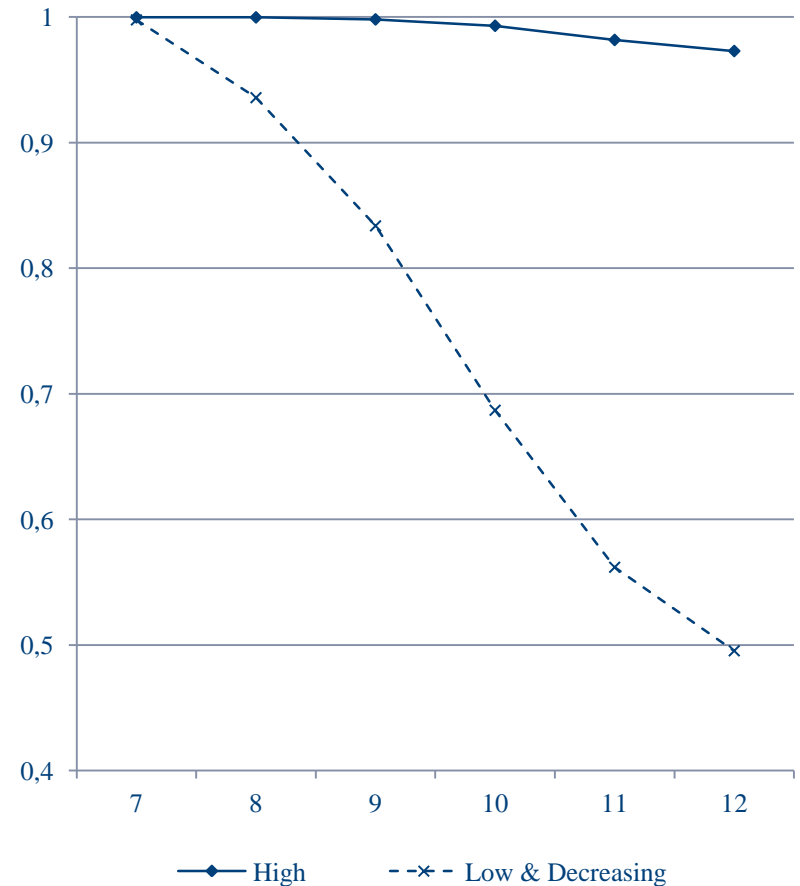


Membership in Trajectories predicting ESL

Individuele kenmerken – emotionele betrokkenheid



Trajectories of emotional engagement



Membership in Trajectories predicting ESL

Individuele kenmerken

- Wie in welke groep:
 - Gedragmatige betrokkenheid, ‘probleemgroepen’ (‘hoog en dalend’ & ‘laag’)
 - Starters in 1B
 - Lage SES
 - Zittenblijvers in SO
 - Geslacht (jongens)
 - Emotionele betrokkenheid, ‘probleemgroep (‘laag’)
 - Lage SES
 - Zittenblijvers in SO
 - Geslacht (jongens)
- risicoleerlingen identificeerbaar bij de start van SO!

Determinanten

Systeemkenmerken



Systeme kenmerken (LOSO en EU-data)

- School SES (lagere SES: meer VSV)
- Leerkracht-leerling relaties (minder positief: meer VSV)
- Groei BNP (groei \uparrow , VSV \downarrow)
- Leerplichtleeftijd (leeftijd \uparrow , VSV \downarrow)
- % zittenblijvers (meer zittenblijvers, VSV \uparrow)
- Aantal leerlingen in algemeen onderwijs (algemeen onderwijs \uparrow , VSV \uparrow)
- Aantal leerlingen in selectieve scholen (aantal in selectieve scholen \uparrow , VSV \downarrow)

Vroege schoolverlaters in Vlaanderen

Langetermijneffecten voor individuele
schoolverlaters

Langetermijneffecten voor individuele schoolverlaters

- 500 kinderen gevolgd in kleuteronderwijs, en follow-up op 35-jarige leeftijd.
- Meerdere criteria:
 - (duur van) werkloosheid, loon, uren opleiding
 - Gezondheidsvariabelen (tijd thuis door ziekte, gezondheidsbevorderend gedrag, stress)
 - Vrijtijdsactiviteiten
 - Beroepssector
- ‘Propensity score matching’ op basis van beginset +90 achtergrondvariabelen, in definitief PS-model 11 achtergrondvariabelen
- Verdere analyse van vergelijkbare leerlingen

Langetermijneffecten voor individuele schoolverlaters

- Voortijdig schoolverlaten veroorzaakt:
 - Langere werkloosheid
 - Lager loon
 - Meer tijd thuis door ziekte
 - Minder gezondheidsbevorderend gedrag
 - Geen verschil in stress
 - Minder vrijetijdsactiviteiten die aansluiten bij het werk
 - Meer escapisme in vrijetijdsactiviteiten
- Beroepssector: vroege schoolverlaters werken meer als arbeider

Langetermijneffecten voor individuele schoolverlaters

- Maar: ook vroege schoolverlaters kunnen succesvol zijn!
 - Wat is 'succes'?

Vroege schoolverlaters: Succes na falen?

	Gemiddelde van gekwalificeerde schoolverlaters	Gemiddelde van vroege schoolverlaters	Criterium voor success
Loon	6,62	5,49	Maandloon > 5
Vast contract	57,84	43,71	%>57,84
Werkloos	7,00	14,69	%<7
Beoordeling van werksituatie	N.a.	N.a.	(1) Ik ben tevreden met mijn positie, (2) Ik houd van mijn werk
Leren op het werk	2,55	2,24	score>2,55
Autonomie op het werk	7,75	6,83	score>7,75
Intrinsieke motivatie	8,72	8,20	score>8,72
Stress	4,90	4,97	score<4,90
Persoonlijke ontwikkeling	6,13	4,75	score>6,13
Demotie	16,28	17,60	score<16,28

Succesvol? 8 van de tien 10 boven gemiddelde:

12% van vroege schoolverlaters, 35% van gekw. schoolverlaters

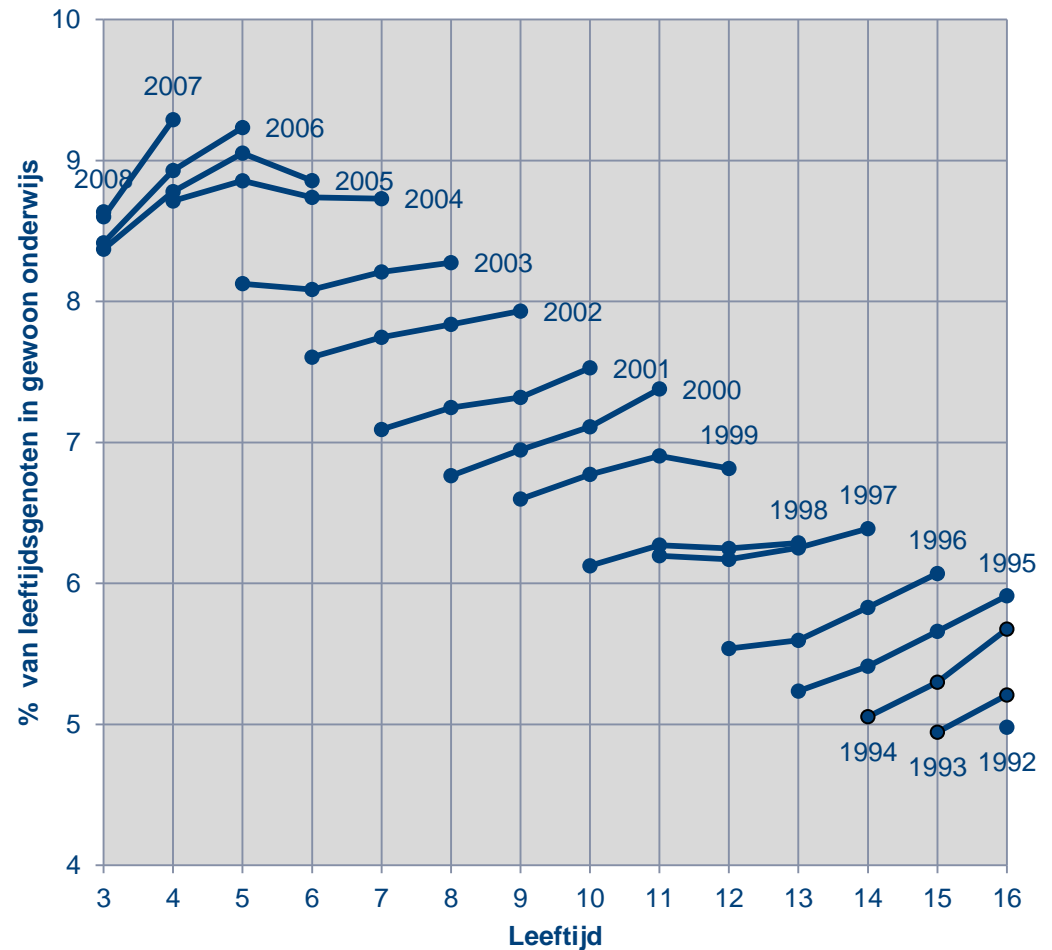
Vroege schoolverlaters in Vlaanderen

Verwachte toekomstige evolutie

Toekomstige samenstelling van de populatie schoolverlaters

Gelijkaardige grafieken voor andere combinaties van moedertaal en opleidingsniveau van de moeder

% anderstalig en met laag opgeleide moeder, per geboortecohorte



Geschatte verandering van % vroege schoolverlaters volgens verwachte verandering in samenstelling populatie

	Indicator subgr.		Verandering in samenst.		Verwachte verandering
Ned., hoog opl. niv. moeder	6,3%	x	-0,4%	=	0,0%
Ned., laag opl. niv. moeder	19,8%	x	-10,4%	=	-2,1%
And., hoog opl. niv. moeder	23,1%	x	5,1%	=	1,2%
And., laag opl. niv. moeder	35,1%	x	5,7%	=	2,0%
					+1,1%



Vroege schoolverlaters in Vlaanderen

Internationale voorbeelden

Voorbeelden van succesvolle aanpak

- Overzicht van drie landen met een succesvolle aanpak van voortijdig schoolverlaten
 - Nederland
 - Luxemburg
 - V.S.A.

Nederland: 'aanval op schooluitval'

- VSV verminderd van 15.3% (2000) naar 9.1% (2011).
- 'lokale' benadering (39 regionale coördinatiecentra)
- Nauwkeurige registratie, openheid over aantal VSV'ers, aantallen per school publiek! Naming & Shaming
 - Voorbeeld: <http://www.vsvverkenner.nl>
 - Maar: geen 'netto' effecten (geen correctie voor leerlingkenmerken).
- Systematische evaluatie van interventies; meest effectief:
 - Mentoring en coaching
 - Loopbaanoriëntatie en -begeleiding
 - Leren en werken

Luxemburg

- Leerlingen nauwkeurig gevolgd
 - Gedetailleerde individuele data (onder meer socio-economische achtergrond, schoolprestaties, informatie over de onderwijsloopbaan, etc.)
 - Beschikbaar voor de leerkrachten
 - Centralisatie van initiatieven ('Maison d'orientation')
 - 'action locale pour jeunes' (ALJ): opvolging en begeleiding voor of VSV'ers. ALJ werkt als mentor.
- Vermindering VSV van 13.4% (2008) naar 7.7% (2009)
 - Maar: probleem met Eurostat indicator (zeer kleine steekproef).
 - Luxemburgse berekening: 11.2% (2007) – 9% (2009)

V.S.A.

- Successvolle programma's:
 - 'Check and Connect'
 - Doel: betrokkenheid van leerlingen verhogen
 - 'check' = voortdurende opvolging van de betrokkenheid, prestaties en aanwezigheid van leerlingen
 - 'connect' = band tussen een mentor (opgeleid in de 'check & connect' filosofie) en een 'risico' –leerling.
 - Drie belangrijkste ideeën:
 - Relaties opbouwen, gebaseerd op wederzijds vertrouwen en open communicatie;
 - Probleem-oplossende vaardigheden leren
 - Doorzettingsvermogen: de mentor motiveert de leerling om vol te houden

V.S.A.

- ALAS (Achievement for Latinos through Academic Success)
 - ‘experimenteel’: controlegroep en interventiegroep
 - Interventie: aanleren van sociale en probleemoplossende vaardigheden, positieve feedback en beloning, speciale aandacht voor welbevinden en betrokkenheid en voor aanwezigheid/spijbelen in nauwe samenwerking met buurt en ouders.
 - ALAS duurde 6 jaar, maar interventie enkel in de eerste drie jaar
 - Vermindering VSV enkel in die eerste drie jaar

V.S.A.

- Twee zeer belangrijke overzichtsstudies:
 - Dynarski, Clarke, Cobb, Finn, Rumberger, & Smink (2008)
 - Wilson, Tanner-Smith, Lipsey, Steinka-Fry, & Morrison (2009)
- Meest effectief in aanpakken VSV, volgens Dynarski et al. (2008) and Wilson et al. (2009):
 - Systeem voor vroege detectie (leerlingen opvolgen op meerdere vlakken)
 - Mentoring
 - Schoolprestaties van leerlingen bevorderen (tutoring, huiswerkhulp)
 - Sociale vaardigheden bevorderen (VSV'ers zijn dikwijls 'probleemleerlingen' inzake gedrag in de klas enz.)
 - Leeromgeving en onderwijs op maat
 - Lesinhouden die relevant zijn voor leerlingen

Vroege schoolverlaters in Vlaanderen

Voorstellen

Voorstellen voor het verminderen van voortijdig schoolverlaten in Vlaanderen

- Monitoring
 - Indicator van voortijdig schoolverlaten per gemeente, school
 - Indicatoren publiceren?
 - Lagere scholen (en gemeenten) informatie bezorgen over voortijdig schoolverlaten (of overgang naar, bijv., buitengewoon onderwijs) van hun leerlingen
- Aanpak voortijdig schoolverlaten begint in lager onderwijs
 - Belang van basisvaardigheden (leesvaardigheid)
- Secundair onderwijs
 - Betrokkenheid houdt verband met keuze onderwijsvorm / richting
 - Een keuze voor beroepsonderwijs zou positief moeten zijn
 - Mentor toewijzen aan 'risico'-leerlingen

Bibliografie

- De Witte, K., Nicaise, I., Lavrijsen, J., Van Landeghem, G., Lamote, C., & Van Damme, J. (2013). The impact of institutional context, education and labour market policies on early school leaving: a comparative analysis of EU countries. *European Journal of Education*, 48 (3), 331-345.
- Lamote, C., Speybroeck, S., Van Den Noortgate, W., & Van Damme, J. (2013). Different pathways towards dropout: the role of engagement in early school leaving. *Oxford Review of Education*, 39 (6).
- Lamote, C., Van Damme, J., Van Den Noortgate, W., Speybroeck, S., Boonen, T., & de Bilde, J. (2013). Dropout in secondary education: An application of a multilevel discrete-time hazard model accounting for school changes. *Quality and Quantity*, 47 (5), 2425-2446.
- Lamote, C., Van Landeghem, G., Blommaert, M., Nicaise, I., De Fraine, B., & Van Damme, J. (2013). Voortijdig schoolverlaten in Vlaanderen: een stand van zaken en een voorstel tot aanpak. In: Callens, M., Vanderleyden, L., & Noppe, J. (Eds.), *De sociale staat van Vlaanderen*. Brussel: Studiedienst van de Vlaamse Regering, *in press*.
- Van Landeghem, G., De Fraine, B., Gielen, S., & Van Damme, J. (2012). *Vroege schoolverlaters in Vlaanderen tot 2010. Een analyse van de invloed van de financieel-economische crisis van 2008*. Leuven: KU Leuven, Steunpunt Studie- en School-loopbanen, rapport nr. SSL/2012.01/1.2.0. <http://www.steunpuntSSL.be>
- Van Landeghem, G., De Fraine, B., Gielen, S., & Van Damme, J. (2013). *Vroege schoolverlaters in Vlaanderen in 2010. Indeling volgens locatie, opleidingsniveau van de moeder en moedertaal*. Leuven: KU Leuven, Steunpunt Studie- en Schoolloopbanen, rapport nr. SSL/2013.05/1.2.0. <http://www.steunpuntSSL.be>